

Archivio Storico delle Frane

L'archivio storico delle frane raccoglie informazioni sulle date di attivazione/riattivazione di frane con relativa localizzazione, in un intervallo di tempo che va dal Medioevo sino ad oggi.

Per ogni evento sono riportate, ove disponibili, informazioni relative alla tipologia della frana, alla sua dimensione, a eventuali effetti sul territorio.

Per il corretto utilizzo dei dati disponibili si invita alla lettura delle [Condizioni di utilizzo dei dati](#)

[<< Lista completa eventi del comune](#)

ID 90315

9 eventi di frana

Bellarosa Strada Monzuno-Gabbiano Prunara

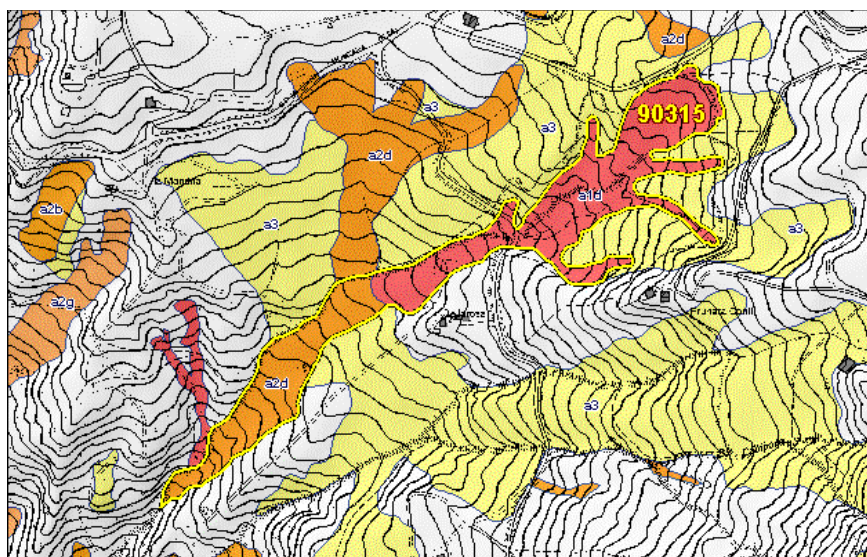
Inquadramento

- Superficie totale: **6.53** ettari
- Comune di MONZUNO - Provincia di Bologna




Carta inventario delle frane

- Quadro di unione per il comune di **MONZUNO** [PDF]
- [Tavola 1](#) [pdf]
- [Tavola 2](#) [pdf]

Localizzazione frana storica e Carta del dissesto



Chiudi la legenda

-  Perimetro della frana storicamente documentata
-  a1d - Deposito di frana attiva per colamento di fango
-  a2b - Deposito di frana quiescente per scivolamento

a2d - Deposito di frana quiescente per colamento di fango

a2g - Deposito di frana quiescente complessa

a3 - Deposito di versante s.l.

Glossario [pdf]

9. Evento del 1998

- Data: **agosto 1998** [precisione mensile]
- Descrizione:
Scivolamento nell'area compresa tra Cà Nova di Prunara e Prunara Conti. [Localizzazione: Buona approssimazione]

8. Evento del 1965

- Data: **16/09/1965** [giorno certo]
- Descrizione:
Strada Monzuno-Gabbiano, ponte Bailey in loc. Bellarosa. Gravi danni al ponte e interruzione strada. [Localizzazione: Buona approssimazione]
- E' presente documentazione presso il Servizio Geologico, Sismico e dei Suoli.

7. Evento del 1963

- Data: **22/05/1963** [breve periodo certo (1-7gg)]
- Descrizione:
Strada Monzuno-Gabbiano, ponte Bailey in loc. Bellarosa. Gravi danni al ponte e interruzione strada. [Localizzazione: Buona approssimazione]

6. Evento del 1956

- Data: **26/03/1956** [breve periodo certo (1-7gg)]
- Descrizione:
Strada Monzuno-Gabbiano, ponte Bailey in loc. Bellarosa. Gravi danni al ponte e interruzione strada. [Localizzazione: Buona approssimazione]
- E' presente documentazione presso il Servizio Geologico, Sismico e dei Suoli.

5. Evento del 1952

- Data: **febbraio 1952** [precisione mensile]
- Descrizione:
Distruzione di un tratto di strada comunale di 35 m. Minaccia per le case coloniche di Prunarolo e Bellarosa. [Localizzazione: Verificata da documentazione tecnica]
- Dimensioni del fenomeno: **L = 35 m.**
- Danni e interventi: **Compromessa la viabilità sulla strada comunale Costruzione di fosse drenanti**
- E' presente documentazione presso il Servizio Geologico, Sismico e dei Suoli.

4. Evento del 1951

- Data: **novembre 1951** [precisione mensile]
- Descrizione:
Distruzione di un tratto di strada comunale di 35 m. Minaccia per le case coloniche di Prunarolo e Bellarosa. [Localizzazione: Verificata da documentazione tecnica]
- Dimensioni del fenomeno: **L = 35 m.**
- Danni e interventi: **Compromessa la viabilità sulla strada comunale Costruzione di fosse drenanti**
- E' presente documentazione presso il Servizio Geologico, Sismico e dei Suoli.

3. Evento del 1951

- Data: **febbraio 1951** [precisione mensile]

- Descrizione:
Strada Monzuno-Gabbiano, riattivazione frana del marzo 1950 in loc. Bellarosa. Distruzione di un tratto di strada comunale di 60 m. Minaccia per le case coloniche di Prunarolo e Bellarosa. [Localizzazione: Buona approssimazione]
- Dimensioni del fenomeno: **L = 500 m, l = 70 m.**

2. Evento del 1950

- Data: **24/03/1950** [breve periodo certo (1-7gg)]
- Descrizione:
Distruzione di un tratto di strada comunale di 60 m. Minaccia per le case coloniche di Prunarolo e Bellarosa. Riattivazioni della frana sono segnalate nel febbraio 1951, marzo 1956, maggio 1963, settembre 1965. [Localizzazione: Buona approssimazione]
- Dimensioni del fenomeno: **L = 500 m, l = 70 m, p = 8 m, A = 0.034 km².**
- E' presente documentazione presso il Servizio Geologico, Sismico e dei Suoli.

1. Evento del 1939

- Data: **31/05/1939** [breve periodo certo (1-7gg)]
- Descrizione:
Distruzione di un tratto di strada. [Localizzazione: Buona approssimazione]



Servizio Geologico Sismico e dei Suoli, Regione Emilia-Romagna (p. IVA 80062590379)

» [Privacy](#)

» [Accessibilità](#)